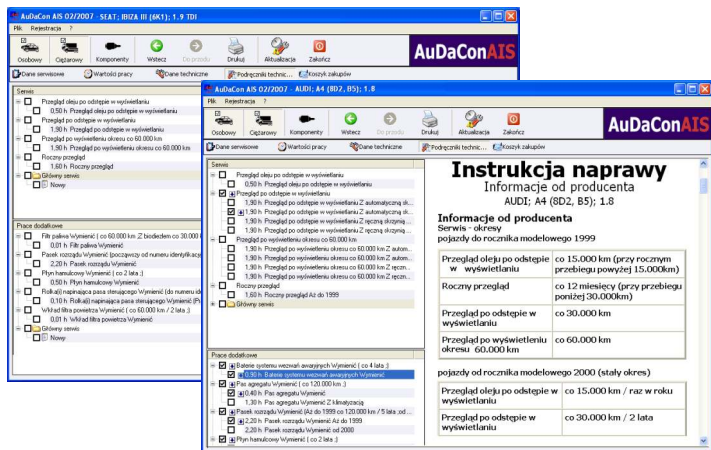


AuDaConAIS

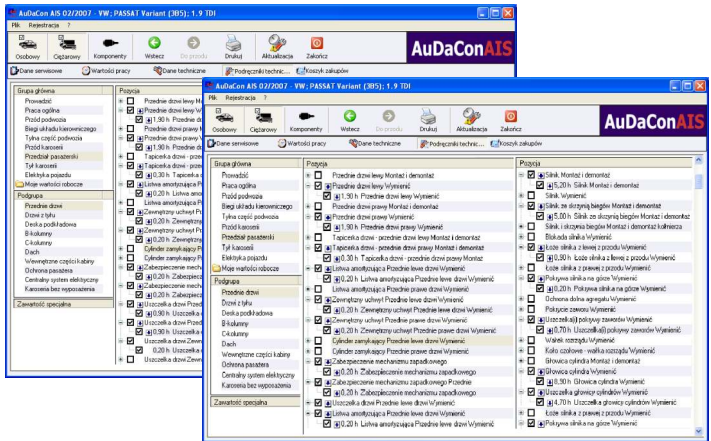
Informacje techniczne dot. napraw samochodów osobowych i ciężarowych

- Czasy napraw** - dane do szybkiej i profesjonalnej wyceny napraw
- Dane serwisowe** - specyfikacja oraz zakres okresowych przeglądów
- Dane techniczne** - parametry regulacyjne, momenty dokręcania, itp.
- Instrukcje naprawcze** - układy rozrządu, diagnostyka układów, opisy usterek, schematy elektryczne, instrukcje wymiany podzespołów, etc.

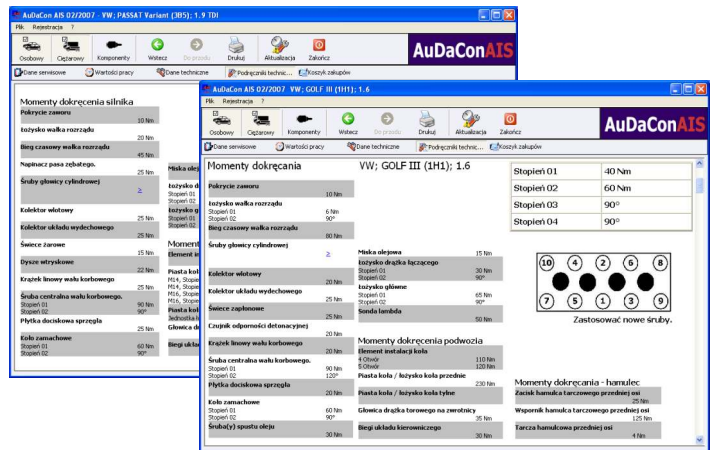
Firma Integra Software wprowadza do sprzedaży system serwisowy AuDaCon AIS. Aktualne dane regulacyjne oraz informacje naprawcze są podstawą do szybkiej, efektywnej i profesjonalnej pracy każdego serwisu. Podstawą systemu są oryginalne dane z zakresu motoryzacyjnego, obejmujące zarówno pojazdy osobowe, ciężarowe i dostawcze. Program zawiera cztery główne obszary informacji: Czasy napraw, Dane serwisowe, Dane techniczne i Instrukcje naprawcze.



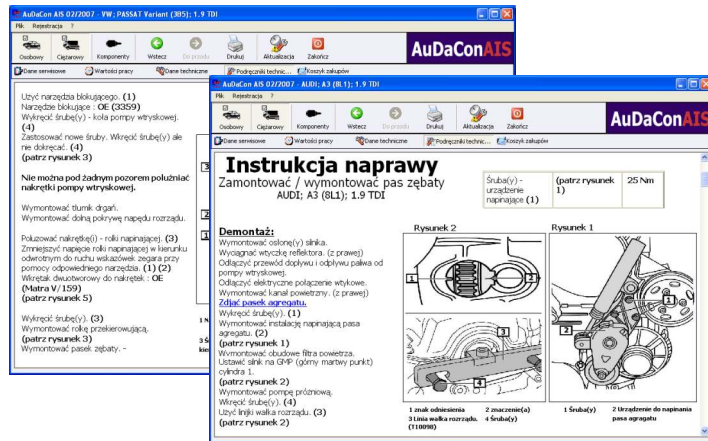
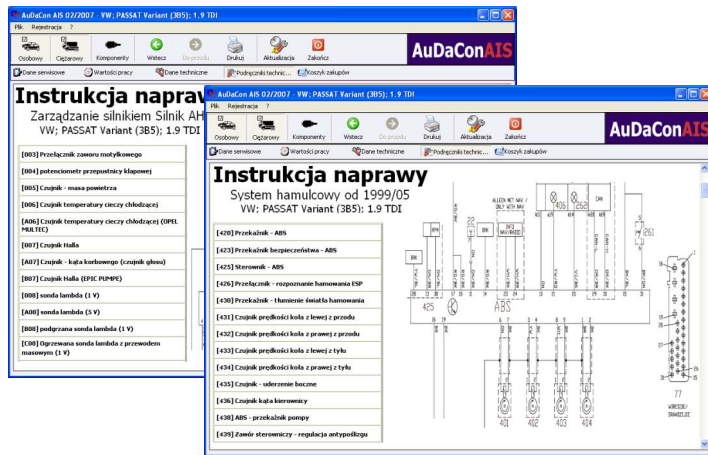
Dane serwisowe. Cykl użytkowania pojazdu wyznaczany jest w dużym stopniu przez wykonywanie prac inspekcyjnych i przeglądowych, które powinny być wykonywane według zaleceń producenta. Użytkownicy systemu są wspierani poprzez specyficzną pod względem pojazdu listę prac, która posiada również możliwość doborzenia prac dodatkowych. Wszystkie prace serwisowe mogą być kalkulowane z czasami napraw i uwzględniają automatycznie wymagane prace z nimi związane. Dzięki tym informacjom każdy warsztat jest w stanie przeprowadzać prace serwisowe według wskazówek producenta i być tym samym kompetentnym partnerem dla klienta.



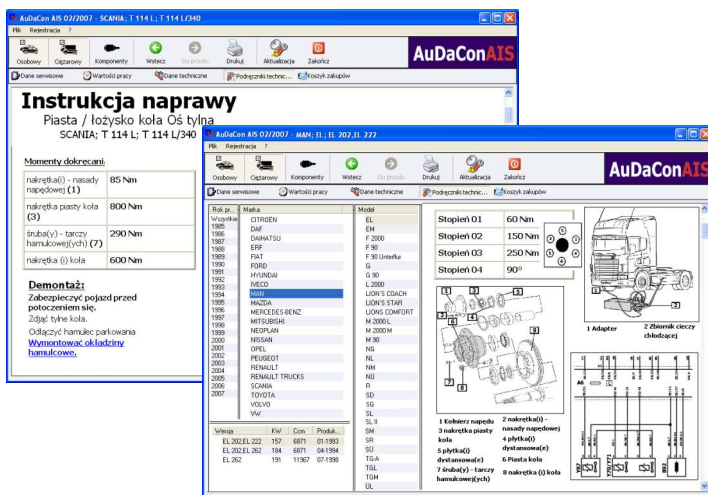
Wartości pracy to moduł umożliwiający przygotowanie szybkiej wyceny naprawy w oparciu o dane producenta pojazdu. Pomyłki przy podawaniu cen dotyczących wykonania danej usługi, powodują konkretne straty ekonomiczne dla każdego serwisu. Aby zapobiec takim zdarzeniom potrzebne są sprawdzone informacje niezbędne do poprawnej kalkulacji prac warsztatowych. Wszystkie zawarte w module czasy napraw są zgodne z informacjami producentów samochodów i uwzględniają indywidualne opcje i wyposażenie pojazdu. Wartygodna wycena usługi ma bardzo duży wpływ na profesjonalną obsługę klientów serwisu.



Dane techniczne to zbiór wartości, instrukcji oraz danych odpowiadających oryginalnym wskazaniom producenta. Liczne ilustracje graficzne ułatwiają prace, a poprzez otwartą strukturę danych możliwe jest spełnianie indywidualnych życzeń klientów, jak na przykład. W omawianej bazie między innymi zawarte są: ogólne dane pojazdu, charakterystyka systemu paliwowego, wartości kontrolne spalin, wymiary podwozia wraz z geometrią kół, charakterystyka układu hamulcowego, momenty dokręcania, ilości płynów oraz specyfikacje smarów, charakterystyka oświetlenia, opis systemu zapłonowego, itp.



Podręczniki techniczne zawierają różnorodnie tematycznie instrukcje dotyczące wielu zagadnień mechaniki oraz elektroniki samochodowej. Przedstawiane schematy, ilustracje graficzne oraz część merytoryczna przedstawiana jest w sposób bardzo czytelny i zrozumiały. Dział ten zawiera między innymi: instrukcje demontażu i montażu różnych układów rozrządu, instrukcje montażu oraz demontażu elementów podwozia, opisy zewnętrznej części karoserii, instrukcje montażu filtra wewnętrznego kabiny, kasowanie komunikatów przeglądów, instrukcje identyfikacji pojazdu, schematy elektryczne sterowania silnika, schematy elektryczne układów hamulcowych, opisy kodów błędów itp.



Samochody ciężarowe: Program prócz samochodów osobowych obsługuje samochody ciężarowe. Struktura programu w dziale samochodów ciężarowych nie różni się od tej zastosowanej w samochodach osobowych. Zatem obejmuje ona również: dane serwisowe, wartości pracy, dane techniczne, podręczniki techniczne. Baza zawiera 22 marki samochodów ciężarowych, m.in.: DAF, IVECO, MAN, MERCEDES-BENZ, RENAULT, SCANIA, VOLVO.

Przeład naszych cech konkurencyjnych w branży: Wszystkie istotne dane połączone są z kodami części zamiennych, wykorzystane są tylko oryginalne dane producentów, w każdej chwili można dodać własne notatki i wartości pracy, system informacyjny ma zintegrowaną kalkulację do tworzenia ofert cenowych, dostępność Offline oraz Online, możliwe wyszukiwanie na podstawie komponentów, dane producentów komponentów są sukcesywnie integrowane, w systemie zawarte są pojazdy użytkowe, w każdej chwili możliwe jest oznakowanie marką klienta wydruków programowych.

OPROGRAMOWANIE DLA MOTORYZACJI
www.integra.info.pl
poczta@integra.info.pl
 tel. 0943488000

