

Instrukcja aktualizacji programu Integra do nowszej wersji.

Aktualizacja stanowiska serwerowego

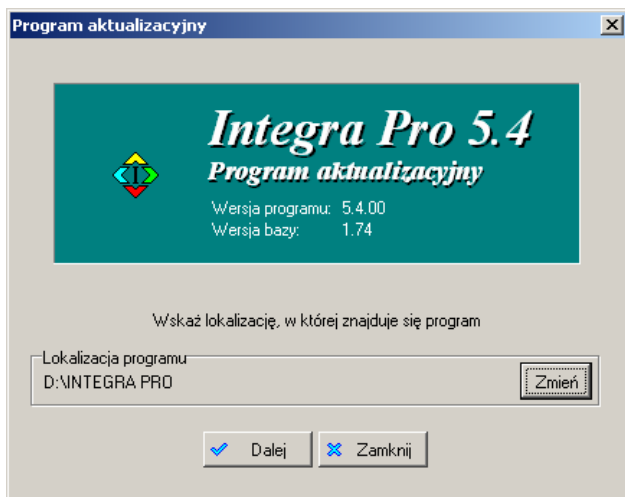
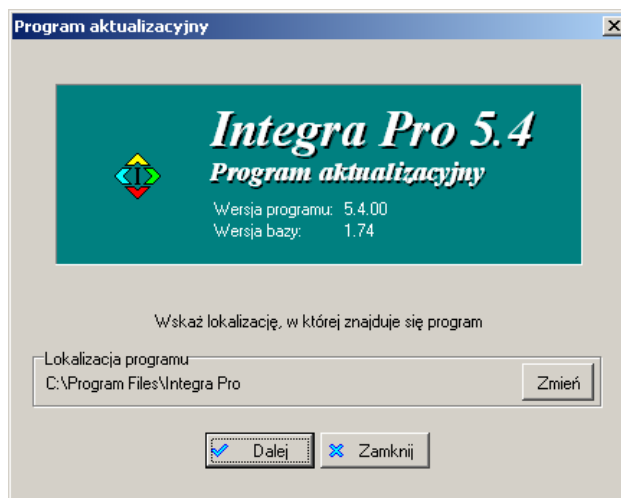
Przed przystąpieniem do aktualizacji należy **koniecznie wykonać archiwizację bazy danych Integra [Menu Program -> Archiwizacja bazy]**. Należy również upewnić się, że posiadają Państwo kod użytkownika (aktualizacyjny). Kod ten generowany jest przez firmę Integra Software Sp. z o.o. i przesyłany do Państwa Faxem lub e-mailem przez pracownika firmy Integra Software Sp. z o.o. lub jednego z partnerów regionalnych.



Przed przystąpieniem do aktualizacji programu należy upewnić się, że program Integra jest zamknięty na wszystkich stanowiskach komputerowych. Po pobraniu wersji aktualizacyjnej z internetu, należy ją rozpakować. Proces aktualizacji programu można podzielić na dwa etapy. Pierwszy – aktualizacja bazy danych, drugi – aktualizacja plików programu.

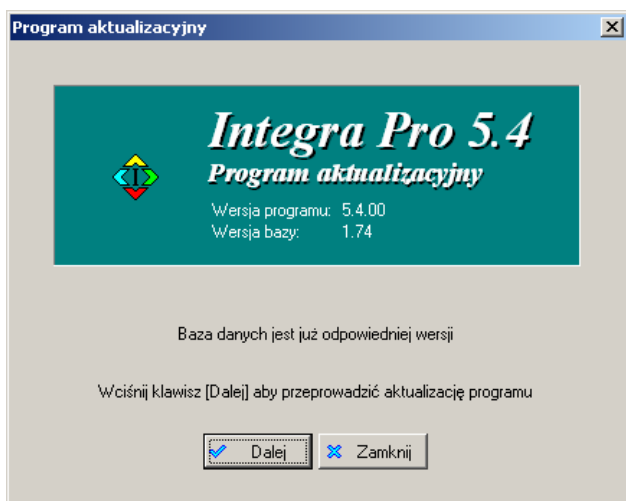
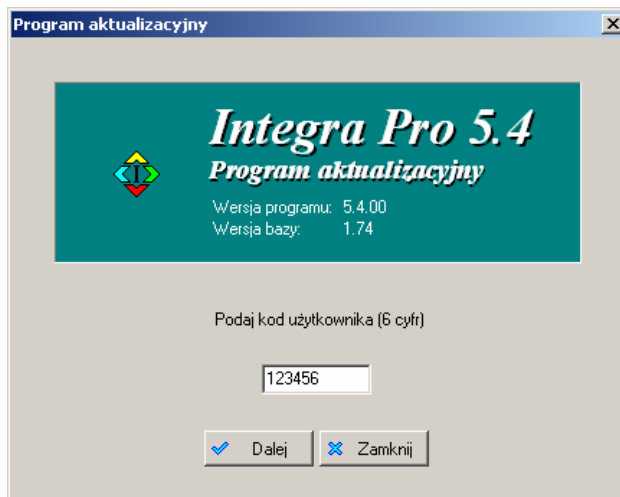
Aktualizację programu rozpoczynamy poprzez uruchomienie pliku **Aktualizuj.exe**. Pierwsze okno aktualizatora informuje o wersjach programu i bazy, do których program będzie zaktualizowany. W tym oknie należy nacisnąć klawisz „Dalej”.

Na kolejnym ekranie rozpoczyna się pierwszy etap aktualizacji (aktualizacja bazy danych). Zostaniemy poproszeni o podanie lokalizacji programu, jeżeli program został zainstalowany w domyślnej lokalizacji (C:\Program Files\Integra pro) wystarczy nacisnąć klawisz „Dalej”.



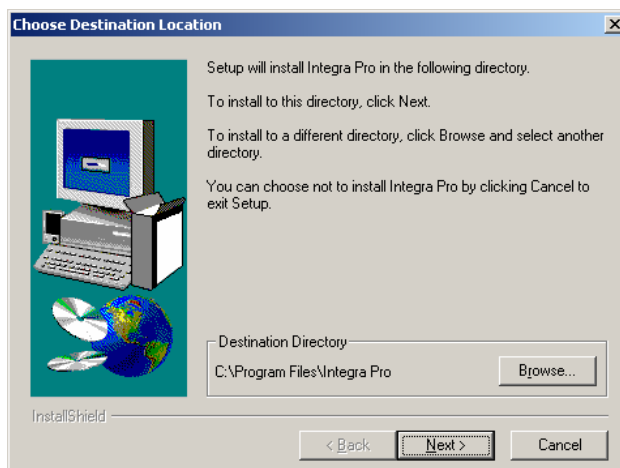
W przypadku zainstalowania programu w innej lokalizacji niż standardowa np. „D:\Integra Pro” należy nacisnąć klawisz „Zmień”, podać prawidłową lokalizację a następnie nacisnąć klawisz „Dalej”.

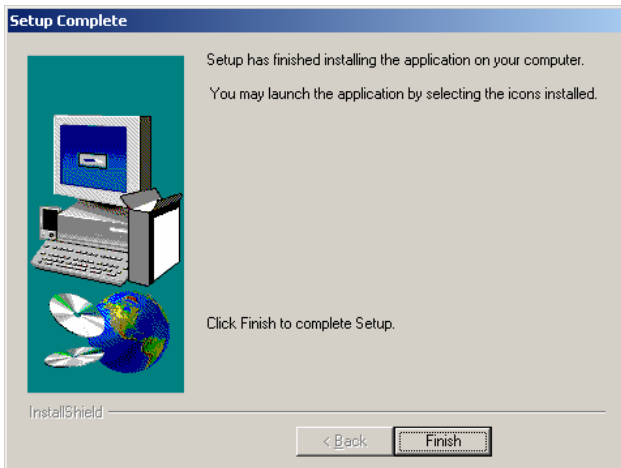
Na kolejnym ekranie zostaniecie Państwo poproszeni o wpisanie sześciocyfrowego kodu użytkownika (aktualizacji), który otrzymali Państwo od firmy Integra Software Sp. z o.o. lub jednego z partnerów regionalnych. Po wpisaniu kodu należy nacisnąć klawisz „Dalej”.



Po pomyślnym zakończeniu aktualizacji bazy danych zostanie wyświetlony ekran przedstawiony obok. Kończy on pierwszy etap aktualizacji, na tym ekranie należy nacisnąć klawisz „Dalej”.

Kolejnym etapem jest aktualizacja plików programu. Na ekranie, który się wyświetli należy podać lokalizację programu (domyślnie C:\Program Files\Integra Pro). Jeżeli program jest zainstalowany w domyślnej lokalizacji wystarczy nacisnąć klawisz „Next”, w przeciwnym razie należy podać lokalizację, w której jest zainstalowany program (za pomocą klawisza „Browse”) np. „D:\Integra pro” i nacisnąć klawisz „Next”.



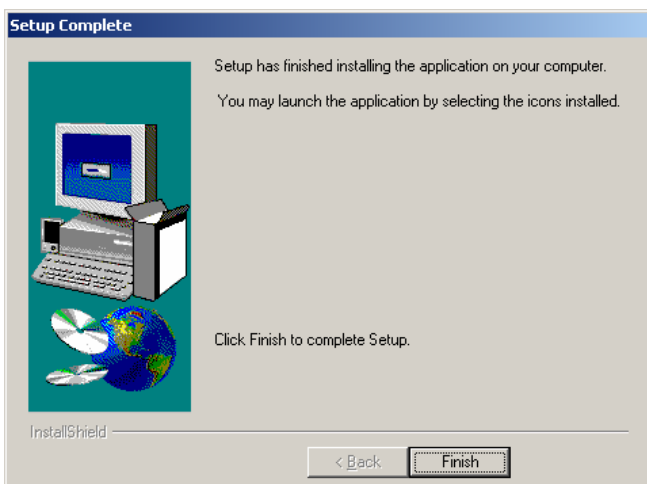
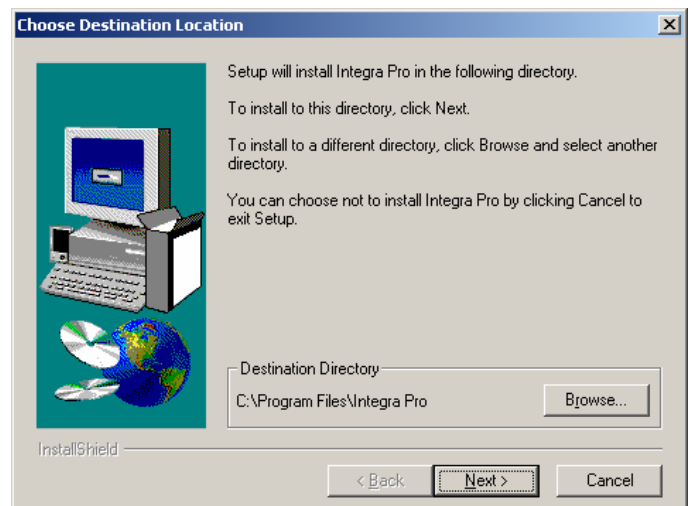


Po pomyślnym ukończeniu aktualizacji plików programu ukaże się ekran przedstawiony poniżej.

Aktualizacja stanowiska sieciowego

W przypadku, gdy program jest zainstalowany na kilku stanowiskach sieciowych należy przeprowadzić dodatkową instalację na każdym z stanowisk sieciowych. Jednak w przypadku stanowisk sieciowych należy pominąć etap aktualizacji bazy danych i rozpocząć od aktualizacji plików programu.

W tym celu w katalogu aktualizatora należy przejść do podkatalogu „setup” i uruchomić plik „**SETUP.EXE**”. Zostanie wówczas wyświetlone okno, w którym należy podać lokalizację programu (domyślnie C:\Program Files\Integra Pro). Jeżeli program jest zainstalowany w domyślnej lokalizacji wystarczy nacisnąć klawisz „Next”, w przeciwnym razie należy podać lokalizację, w której jest zainstalowany program (za pomocą klawisza „Browse”) np. „D:\Integra Pro” i nacisnąć klawisz „Next”.



Po pomyślnym ukończeniu aktualizacji plików programu ukaże się ekran przedstawiony poniżej.